

RESIDENCE DE LA FORET

30 maisons individuelles
23, rue des Pavillons
Villejust 91140

maîtrese d'ouvrage
TERRALLA

23, rue de Pavillons - 91140 Villejust

Lot	Type
A01	4P

PIECES	SURFACES
SEJOUR	30.86 m ²
CHAMBRE 1	14.75 m ²
CHAMBRE 2	10.38 m ²
CHAMBRE 3	10.84 m ²
CHAMBRE 4	0 m ²
CUISINE	6.40 m ²
ENTREE	3.24 m ²
DEGAGEMENT	3.25 m ²
BIANDERIE	1.94 m ²
SALLE DE BAIN	4.91 m ²
SALLE D'EAU	4.25 m ²
WC	1.35 m ²
SURFACE HABITABLE	92.19 m²
BALCON	0 m ²
GARAGE	19.85 m ²
JARDIN	154.00 m ²
STATIONNEMENT EXT.	25.00 m ²

PLAN DE REPERAGE

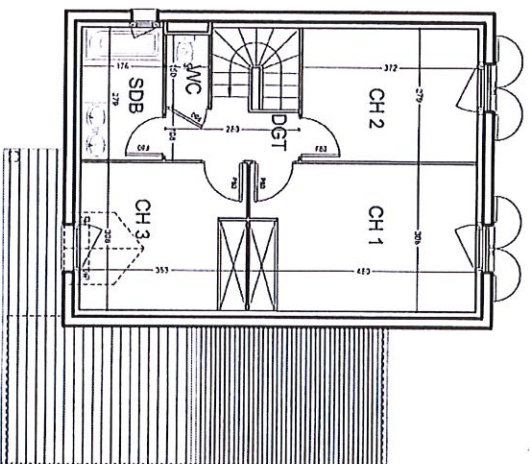


PLAN REPONDANT A LA REGLEMENTATION HANDICAPÉE
Cf. arrêté du 7er Août 2006, articles R.111-18 à R.111-16-7 du code de la construction et de l'habitation relatives à l'accessibilité aux personnes handicapées.

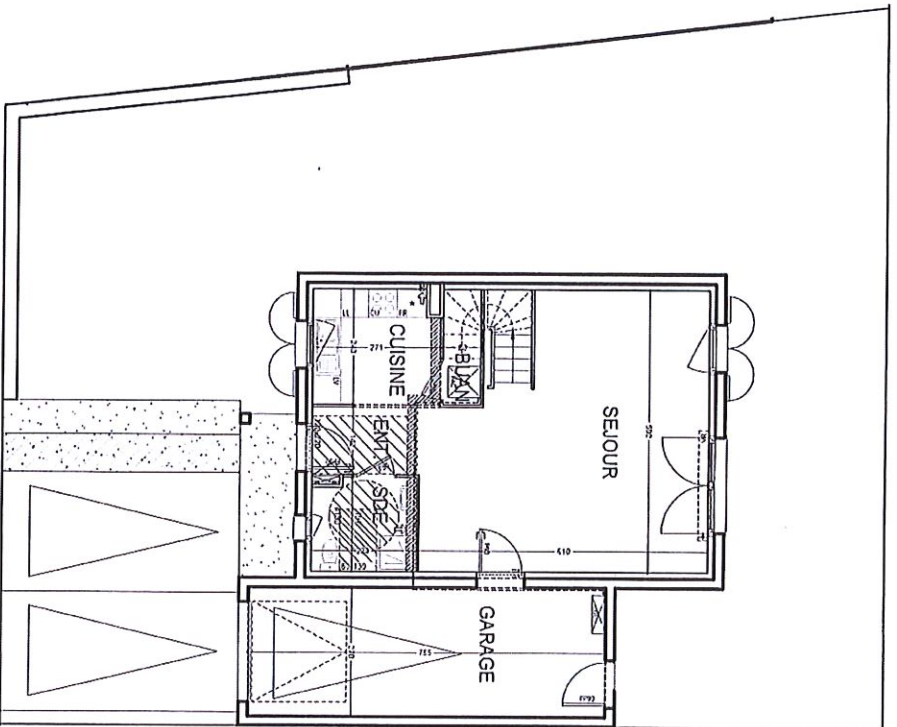
NOTA: le present plan expose la figure et les dispositions architecturales du logement, lesquelles sont susceptibles de variations en fonction des nécessités techniques de la réalisation, tant pour les dimensions que pour les équipements. Les rebords de portes et les soffites ne sont pas figurés, les cotes et les surfaces sont données sous réserve des imprécisions d'exécution et des tolérances dimensionnelles usuelles.

Index : 1

Date : 5 mai 2019



ETAGE



REZ-DE-CHAUSSEE

PROVISOIRE

SURFACE PARCELLE : 258 m²