

B01



4 Pièces

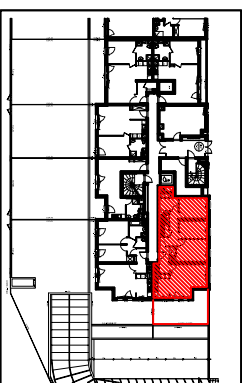
N°B01

RDC

Entrée	6.00 m ²
Séjour	19.24 m ²
Cuisine	6.34 m ²
Chambre 1	10.15 m ²
Chambre 2	9.14 m ²
Chambre 3	12.52 m ²
Salle de Bain	6.36 m ²
Dégagement	7.87 m ²
WC	2.18 m ²
S. habitable	79.80 m²

NOTA: La surface des pièces comprend la surface des placards

Jardin	
Terrasse	25.86 m ²
Balcon	



NOTAIRE

.. / .. /

PLAN BASE

01/03/2016

INDICE A: 10/06/2016

INDICE B: 10/10/2017

INDICE C:

LEGENDE

F Fenêtre

PF Porte fenêtre

CH Chaudière

ELEC Tableau électrique

VR Volet Roulant

Gaine technique

Faux plafond - Soffite

NOTA : Des modifications sont susceptibles d'être apportées à ce plan en fonction des nécessités techniques, de la réalisation tant en ce qui concerne les dimensions livrées que l'équipement. Les surfaces sont approximatives. Les retables, soffites, faux plafonds et équipements sanitaires sont figurés à titre indicatif, et peuvent subir des modifications pour impératif technique.

Le mobilier et l'électroménager ne sont pas fournis.